

Drehgeber WDG 24A



- Kleinste Bauform für rauen Einsatz
- Zulässige Lagerlasten wie die "Großen"
- IP65 rundum

Einsatzgebiete:

Kleine Elektromotoren, fahrerlose Transportsysteme, Lagertechnik, Handhabungstechnik, Antriebstechnik, Montagetechnik.

Impulszahlen: 1 ... 256, (512, 1024)*
*(auf Anfrage)

Mechanische Daten

Gehäuse

- Synchroflansch: Aluminium
- Rückseite: Aluminium

Welle

- Material: Edelstahl
- Zulässige Wellenbelastung: max. 80 N radial
max. 50 N axial
- Anlaufdrehmoment: ca. 0,2 Ncm bei Raumtemperatur

Lager

- Typ: 2 Präzisionskugellager
- Lebensdauer: 0,55 x 10⁹ U bei 100% Lagerlast
8,5 x 10¹⁰ U bei 40%
6,8 x 10¹¹ U bei 20%

Max. Betriebsdrehzahl: 12.000 U/min

Gewicht: ca. 50 g

Anschluss: Kabelabgang radial, 2 m, Schirm offen/
mit Gebergehäuse verbunden

Schutzart (EN 60529): IP65 rundum

Arbeitstemperatur: -40... +80°C

Lagerungstemperatur: -40... +80°C

Signalerzeugung:

Abtastung: magnetisch

Genauigkeit:

Phasenversatz: 90° ± 10%

Impuls-/Pausenverhältnis: 50% ± 10%

Umwelt-Daten:

Bei geerdetem Gehäuse und gegen im eingebauten Zustand berührbare Teile.

ESD (DIN EN 61000-4-2): 8 kV

Burst (DIN EN 61000-4-4): 2 kV

Vibration: 50m/s² (10-2000 Hz)

(DIN EN 60068-2-6)

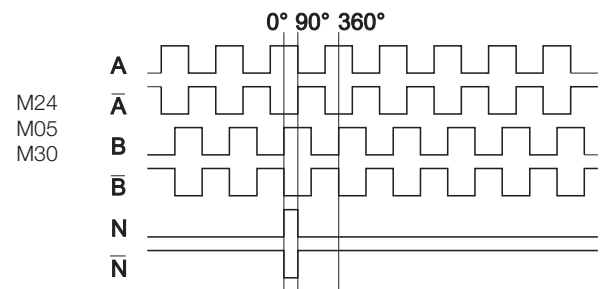
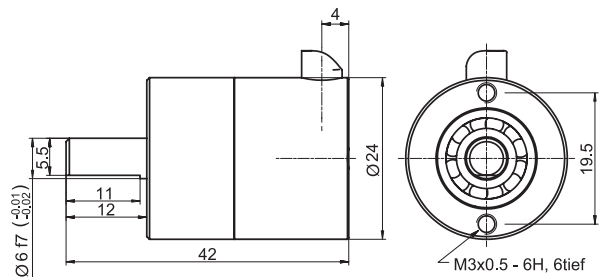
Stoß: 1000m/s² (6 ms)

(DIN EN 60068-2-27)

Elektrische Daten

Betriebsspannung	Ausgangsschaltung*	Schlüssel
10-30 VDC	HTL, inv.	M24
5 VDC	RS422 TTL komp.	M05
5-30 VDC	-	M30

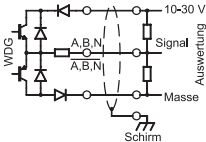
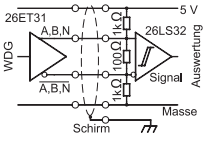
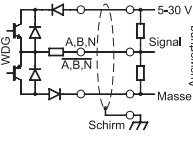
Kabelanschluss K7



Blick auf Welle, Drehung im Uhrzeigersinn

Anschlussbelegung Funktion	Kabel K7 Farbe
Minus U-	weiss
Plus U+	braun
A	grün
B	gelb
N	grau
A inv.	rot
B inv.	schwarz
N inv.	violett
Fehlersignal (nur M05/M24)	rosa
Schirm	Litze

Ausgangsschaltungen/ Elektrische Daten

Schlüssel	M24 (HTL)	M05 (RS422 TTL)	M30
Ausgangsschaltung			
Betriebsspannung	10-30 VDC	4,75 - 5,5 VDC	5-30 VDC
Stromaufnahme	max. 40 mA		
Kanäle	A, B, N, \bar{A} , \bar{B} , \bar{N}		
Ausgang	Gegentakt		
Belastung	max. 30 mA / Kanal		
Pegel	bei 20 mA H > U _B - 2,5 VDC L < 2,5 VDC	bei 20 mA H > 2,5 VDC L < 0,5 VDC	bei 20 mA H > U _B - 2,5 VDC L < 0,5 VDC
Anstiegszeit t _r / t _f	< 1µs		
Impulsfrequenz	max. 20 kHz		max. 200 kHz
Anschlusschutz	ja	nein	nein
Fehlersignal	ja		nein

Optionen:

Kabellänge:

Der Drehgeber WDG24A ist auch mit mehr als 2 m Kabel erhältlich. Bei der Bestellung bitte ergänzen Sie die Bestellnummer mit einer 3-stelligen Zahl, welche die Länge in Dezimeter angibt. Die zulässige Kabellänge beträgt bei den Ausgangsschaltungen M24 und M05 max. 10 m. Bei der Ausgangsschaltung M30 max. 25 m.

Alle Angaben in mm.

Bestellhinweise:

Ausgangsschaltung invertiert:

M24 = 10-30 VDC, HTL
M05 = 5 VDC, RS422 TTL komp.
M30 = 5-30 VDC

Impulszahlen I/U:

Bei Ausgangsschaltungen M24 und M05: 16, 32, 64
Bei Ausgangsschaltung M30: 1 ... 256, (512, 1024)*
*(auf Anfrage)

Elektrischer Anschluss

Kabelabgang:

K7 = radial, 2 m, offen (Standard)
L7 = radial, 2 m, Schirm mit Gebergehäuse verbunden

Optionen:

Leer =
Kabellänge =

keine Option gewählt
in Dezimeter

Bestell-Nr.:

Beispiel

WDG 24A

64

ABN

M24

K7

Ihr Drehgeber

WDG 24A

ABN

K7