

# Drehgeber WDG 24A



- Kleinste Bauform für rauen Einsatz
- Zulässige Lagerlasten wie die "Großen"
- IP65 rundum

## Einsatzgebiete:

Kleine Elektromotoren, fahrerlose Transportsysteme, Lagertechnik, Handhabungstechnik, Antriebstechnik, Montagetechnik.

**Impulszahlen:** 1 ... 256, (512, 1024)\*  
\*(auf Anfrage)

## Mechanische Daten

Gehäuse

- Synchroflansch: Aluminium
- Rückseite: Aluminium

Welle

- Material: Edelstahl
- Zulässige Wellenbelastung: max. 80 N radial  
max. 50 N axial
- Anlaufdrehmoment: ca. 0,2 Ncm bei Raumtemperatur

Lager

- Typ: 2 Präzisionskugellager
- Lebensdauer: 0,55 x 10<sup>9</sup> U bei 100% Lagerlast  
8,5 x 10<sup>10</sup> U bei 40%  
6,8 x 10<sup>11</sup> U bei 20%

Max. Betriebsdrehzahl: 12.000 U/min

Gewicht: ca. 50 g

Anschluss: Kabelabgang radial, 2 m, Schirm offen/  
mit Gebergehäuse verbunden

Schutzart (EN 60529): IP65 rundum

Arbeitstemperatur: -40... +80°C

Lagerungstemperatur: -40... +80°C

## Signalerzeugung:

Abtastung: magnetisch

## Genauigkeit:

Phasenversatz: 90° ± 10%

Impuls-/Pausenverhältnis: 50% ± 10%

## Umwelt-Daten:

Bei geerdetem Gehäuse und gegen im eingebauten Zustand berührbare Teile.

ESD (DIN EN 61000-4-2): 8 kV

Burst (DIN EN 61000-4-4): 2 kV

Vibration: 50m/s<sup>2</sup> (10-2000 Hz)

(DIN EN 60068-2-6)

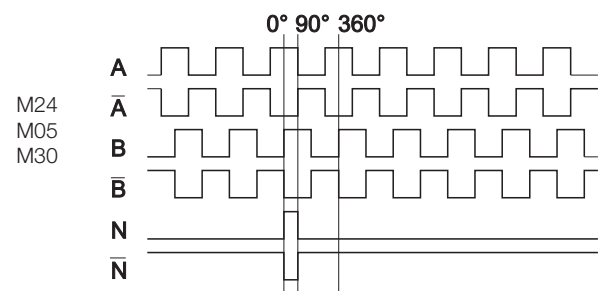
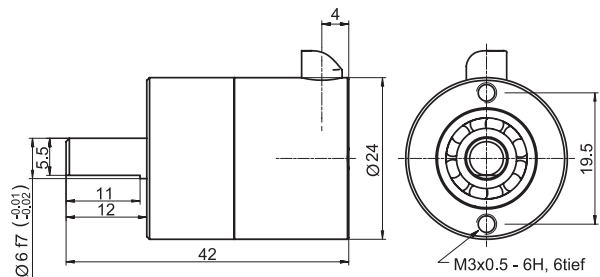
Stoß: 1000m/s<sup>2</sup> (6 ms)

(DIN EN 60068-2-27)

## Elektrische Daten

Betriebsspannung	Ausgangsschaltung*	Schlüssel
10-30 VDC	HTL, inv.	M24
5 VDC	RS422 TTL komp.	M05
5-30 VDC	-	M30

## Kabelanschluss K7



Blick auf Welle, Drehung im Uhrzeigersinn

Anschlussbelegung Funktion	Kabel K7 Farbe
Minus U-	weiss
Plus U+	braun
A	grün
B	gelb
N	grau
A inv.	rot
B inv.	schwarz
N inv.	violett
Fehlersignal (nur M05/M24)	rosa
Schirm	Litze

