

Drehgeber WDG 40 S



- **Robuster und wirtschaftlicher Drehgeber mit geringen Abmessungen**
- **Einfache Schraubmontage**
- **Schutzart IP 65**

Einsatzgebiete:

Holz- und Kunststoffmaschinen, Fahrzeug- waschanlagen, Lebensmittelverarbeitungs- maschinen, Aufzüge, Türen und Tore, Förder- technik, Holzverarbeitungsmaschinen, Textilmaschinen und Apparatebau

Spezifikationen

Impulszahlen (Andere Impulszahlen auf Anfrage)

9, 15, 20, 25, 28, 30, 40, 50, 60, 90, 100, 120, 125, 128, 150, 160, 180, 200, 235, 250, 300, 314, 318, 360, 400, 500, 600, 625, 635, 720, 900, 1000, 1024, 1080, 1200, 1250

Mechanische Daten

Gehäuse

- Schraubflansch: Aluminium incl. Mutter M20 x 1,5
- Rückseite: Aluminium, beschichtet

Welle

- Material: Edelstahl
- Belastung: max. 80 N radial
max. 50 N axial
- Anlaufmoment: ca. 0,2 Ncm bei Raumtemperatur

Lager

- Typ: 2 Präzisionskugellager
- Lebensdauer: 10^9 U bei 100% Lagerlast
 10^{10} U bei 40%
 10^{11} U bei 20%

- Drehzahl: max. 12.000 U/min
- Gewicht: ca. 90 g
- Anschluß: Kabel- oder Steckerabgang

Optik

- Lichtquelle: IR - LED
- Lebensdauer: typ. 100.000 Std. differenziell
- Abtastung:

Genauigkeit

- Phasenversatz: $90^\circ \pm 7,5\%$
- Impuls-/Pausen- verhältnis: $50\% \pm 7\%$

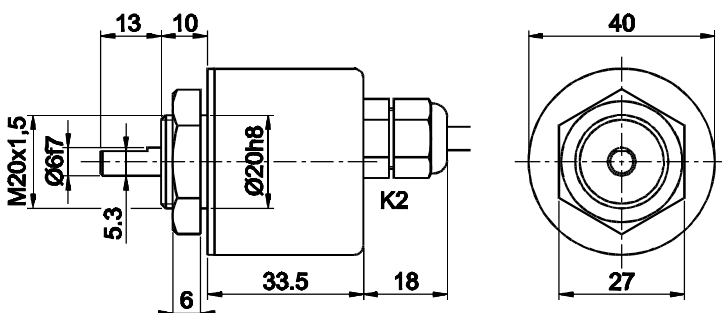
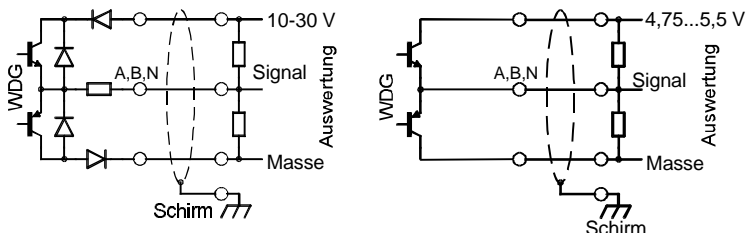
Umwelt - Daten

Bei geerdetem Gehäuse und gegen im eingebauten Zustand berührbare Teile.

- ESD (DIN EN 61000-4-2): 8 kV
- Burst (DIN EN 61000-4-4): 2 kV
- Schutzart (EN 60529): IP 65
- Vibration (DIN EN 60068-2-6): 50m/s^2 (10-2000 Hz)
- Stoß (DIN EN 60068-2-27): 1000m/s^2 (11 ms)
- Betriebstemperatur: $-10 - +70^\circ\text{C}$
- Lagertemperatur: $-30 - +80^\circ\text{C}$

Elektrische Daten:

	G24	G05
Auslegung gemäß:	DIN VDE0160	DIN VDE0160
Versorgung:	10 - 30 VDC	4,75 - 5,5 VDC
Stromaufnahme:	max. 60 mA	max. 60 mA
Kanäle:	A, B, N	A, B, N
Ausgang:	Gegentakt	Gegentakt
Belastung:	max. 40 mA	max. 40 mA
Pegel:	bei 20 mA $H > U_b - 2,5 \text{ VDC}$ $L < 2,5 \text{ VDC}$	bei 20 mA $H > 2,5 \text{ VDC}$ $L < 1,2 \text{ VDC}$
Impulsfrequenz:	max. 200 kHz	max. 200 kHz
Anschlußschutz:	ja	nein
Frühwarn - Ausgang:	leitet im Fehlerfall	leitet im Fehlerfall
Kabellänge:	max. 100 m	max. 100 m

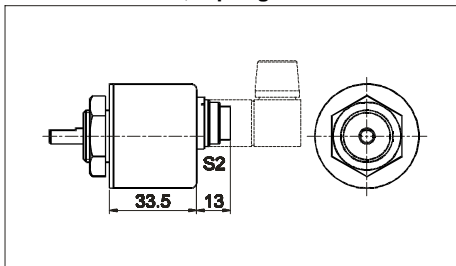


Maßzeichnung WDG 40 S mit K2, Angaben in mm

Kundenspezifische Anpassungen auf Anfrage.

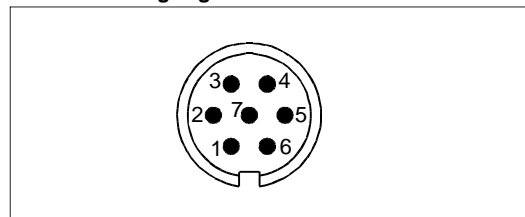
WDG 40 S: Kabel und Steckerbelegung

Steckeranschluß, 7-polig



Schaltung Funktion	G24,G05 Pin
Minus	1
Plus	2
A	3
B	4
N	5
Frühwarn- Ausgang	6
n.c.	7

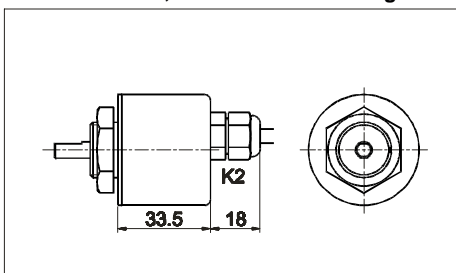
Anschlußbelegung



Blick auf Pin's am Geber.

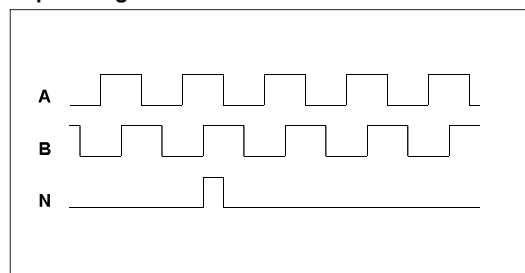
S2: axial

Kabelanschluß, 2m mit Abschirmung



Schaltung Funktion	G24,G05 Farbe
Minus	weiß
Plus	braun
A	grün
B	gelb
N	grau
Frühwarn- Ausgang	rosa
Schirm	Litze

Impulsdiagramm



K2: axial

Schirm an Geberseite offen.

Blick auf Welle, Drehung im Uhrzeigersinn.

Optionen:

1. Besonders leicht laufender Geber.
2. Geber mit Schutzart IP 67.
3. Ölbeständiger Geber.
4. Geber mit Stecker S8.

Alle Angaben in mm.

Bitte fragen Sie die Optionen an.

Bestellhinweise:

Impulsfolge: A, AB, ABN

Ausgangsschaltung:
G24 = 10 - 30 VDC
G05 = 5 VDC

Impulszahl: 9, 15, 20, 25, 28, 30, 40, 50, 60, 90, 100, 120, 125, 128, 150, 160, 180, 200, 235, 250, 300, 314, 318, 360, 400, 500, 600, 625, 635, 720, 900, 1000, 1024, 1080, 1200, 1250

Elektrischer Anschluß:
Kabelabgang
K2 = axial, 2m

Steckerabgang
S2 = 7-pol. axial

Beispiel WDG 40 S - 500 - ABN - G24 - K2

Ihr Drehgeber WDG 40 S - - - -